

COMPRENDRE, DEPISTER, PREVENIR LES CANCERS

chez la femme



Dr GOUZI Eric
Médecin du travail

Sud Loire Santé au Travail

Romane BERAUD
Diététicienne

Ligue contre le cancer de la Loire



SUD LOIRE SANTÉ
AU TRAVAIL




SONDAGE 1

Quels dépistages organisés concernent les femmes ?

- Cancer du sein ✓
- Cancer du col de l'utérus ✓
- Cancer du côlon ✓
- Cancer du poumon ✓


LE CANCER DU SEIN

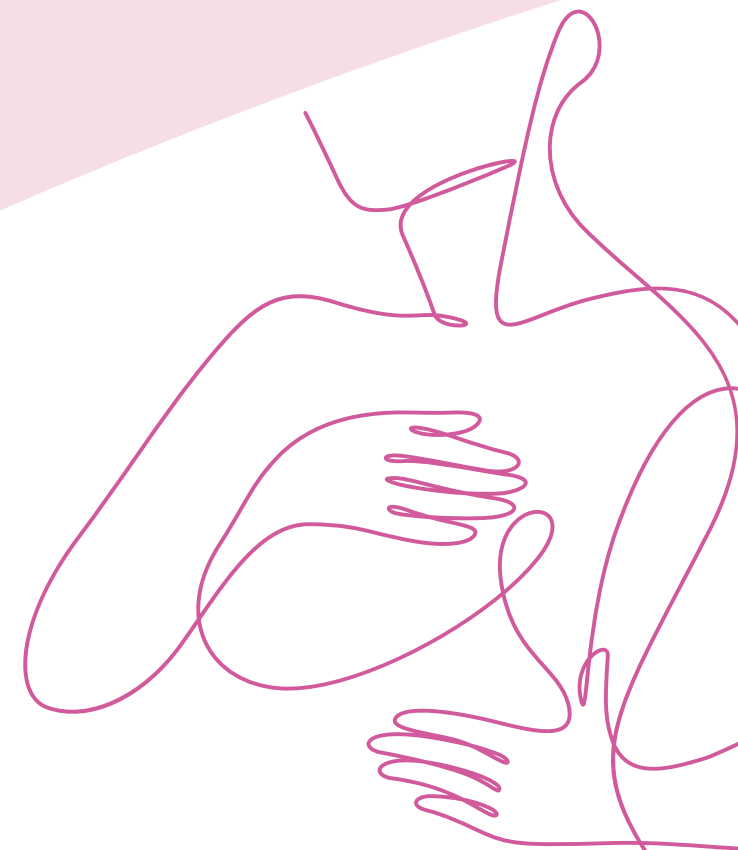
Quelques chiffres

 Le cancer du sein, touche chaque année plus de 59 000 personnes en France et il est responsable de plus de 12 000 décès par an.

- 1er cancer chez la femme
- 1% des cancers concerne les hommes

 Pourtant, s'il est détecté tôt, le cancer du sein se guérit dans 9 cas sur 10.

 Près de 80% des cancers du sein se développent après 50 ans



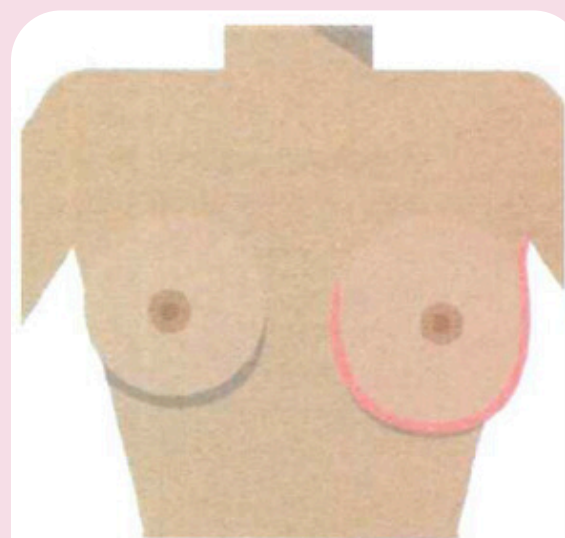
COMPRENDRE L'EVOLUTION DU CANCER DU SEIN

Le cancer du sein évolue lentement dans la plupart des cas et souvent de façon invisible à l'œil et au toucher

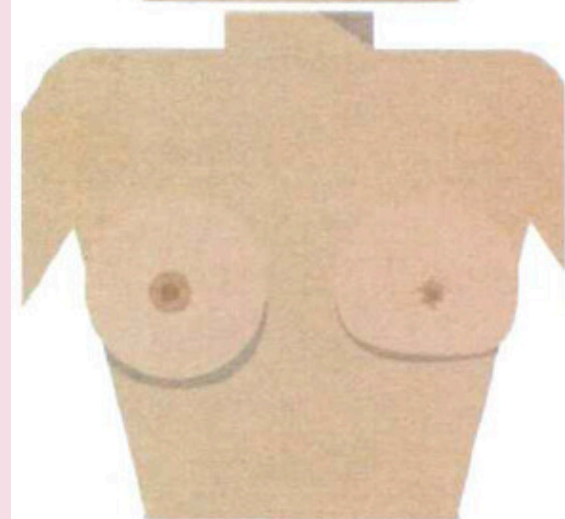


LES SIGNES QUI DOIVENT ALERTER

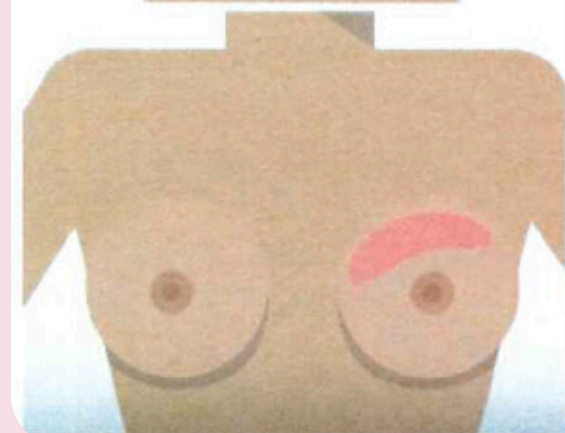
Autosurveillance



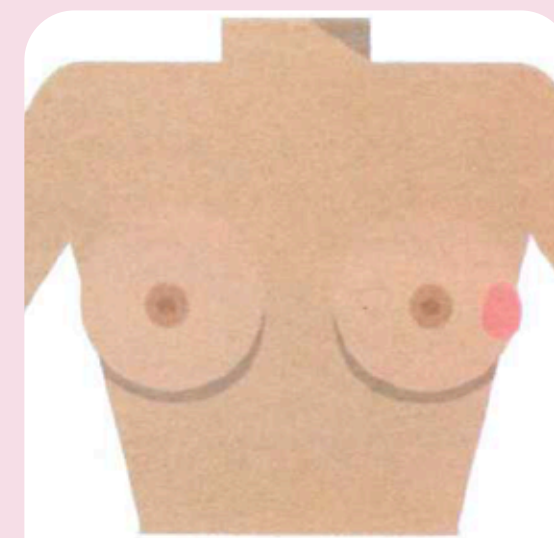
Variation de la taille
et de la forme



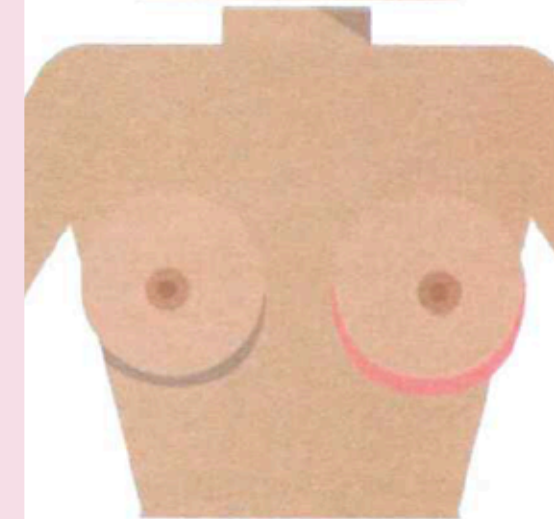
Rétractation mamelon



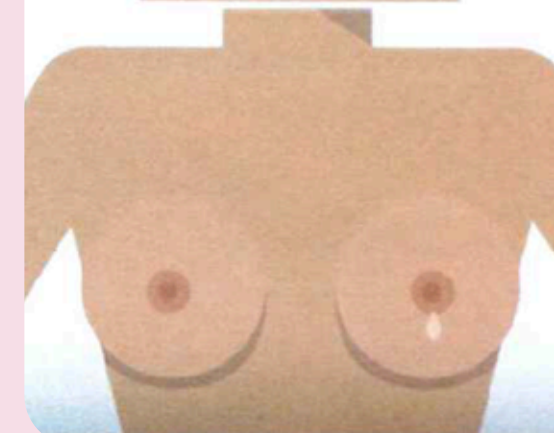
Rougeur



Grosseur




Epaississement




Ecoulement

LES MODALITES DE DEPISTAGE

Femmes
25-49 ans
> 75ans


 Aucun dépistage par mammographie n'est recommandé mais un **examen clinique** des seins est conseillé, tous les ans (palpation).

 Il peut être réalisé par un médecin généraliste, un gynécologue ou une sage-femme.

Femmes
50-74 ans

 **Dépistage organisé**

- Utilisation de la lettre d'invitation
- Une mammographie tous les 2 ans
- Choix des radiologues
- Double lecture

 **Auto-surveillance : (palpation)**
Il peut être réalisé par un médecin généraliste, un gynécologue ou une sage-femme.



LES MODALITES DE DEPISTAGE

Facteur de risque personnel ou familial

Dépistage personnalisé :

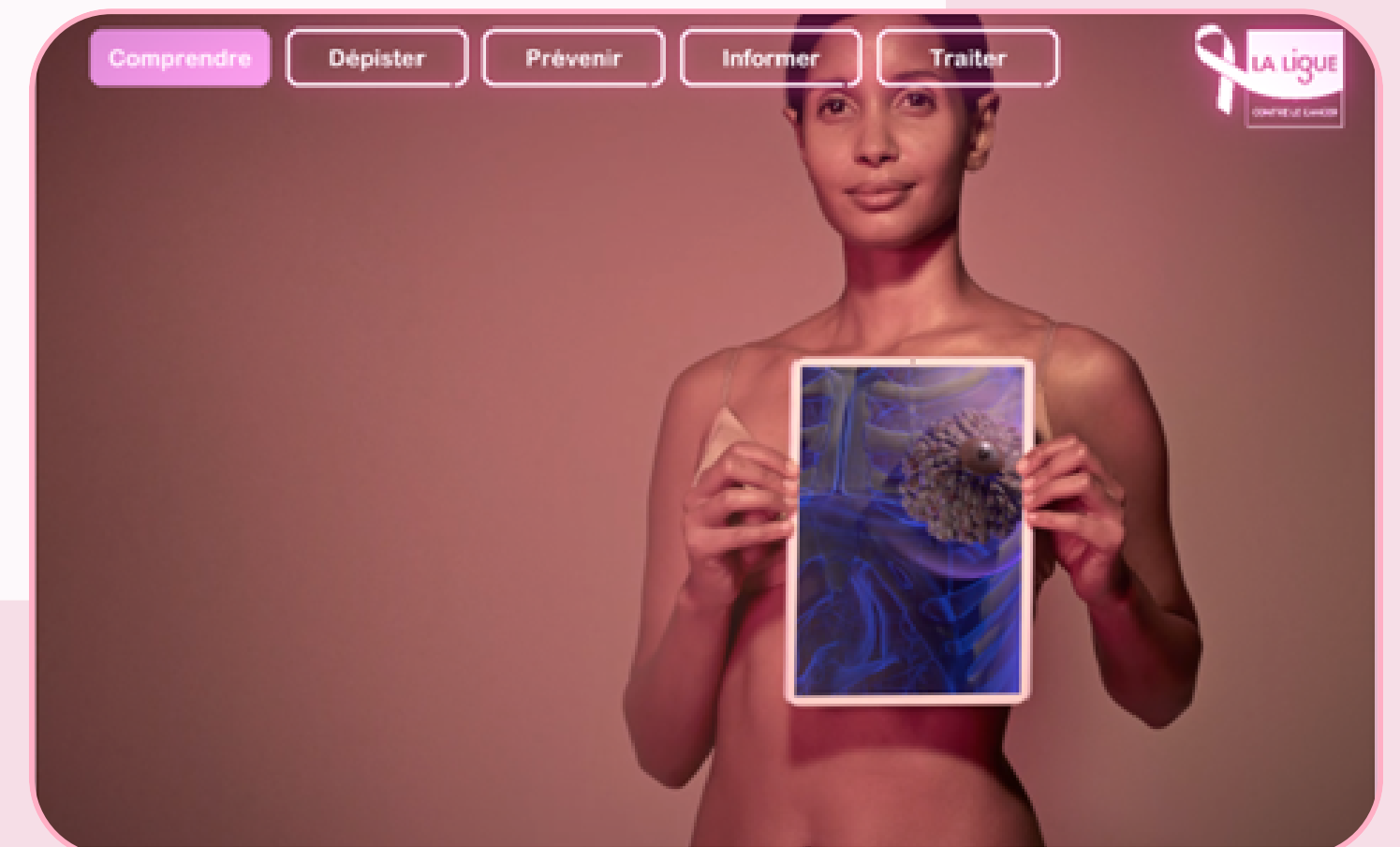
- Parlez-en avec votre médecin
- Une mammographie à intervalles plus rapprochés
- Autres techniques de détection : échographie, IRM, ...

Auto-surveillance : (palpation)

- Il peut être réalisé par un médecin généraliste, un gynécologue ou une sage-femme.

FINALEMENT ...

Se faire dépister régulièrement permet d'identifier le cancer à un stade précoce de son développement, voire de **détecter et de traiter la tumeur** avant qu'elle n'évolue vers un cancer.



SONDAGE 2

Après mes grossesses, le dépistage du cancer du col de l'utérus n'est plus nécessaire

- Vrai
- Faux ✓

LE CANCER DU COL DE L'UTERUS

Quelques chiffres :

- 🎀 Le cancer du col de l'utérus, touche chaque année **plus de 3000 personnes en France**
- 🎀 Il est responsable de plus de **1100 décès par an.**
- 🎀 Pourtant, **90%** des cancers du col de l'utérus peuvent être évités
- 🎀 Chaque année, on détecte près de **30 000 femmes** avec des lésions pré-cancéreuses
- 🎀 Le cancer du col de l'utérus est dû à une infection par virus : **le Papillomavirus Humain (HPV)**



LE HPV ?

Virus très répandu qui infecte les muqueuses de l'appareil génital (col de l'utérus, anus, pénis) et les voies aérodigestives supérieures (bouche, gorge, larynx...)

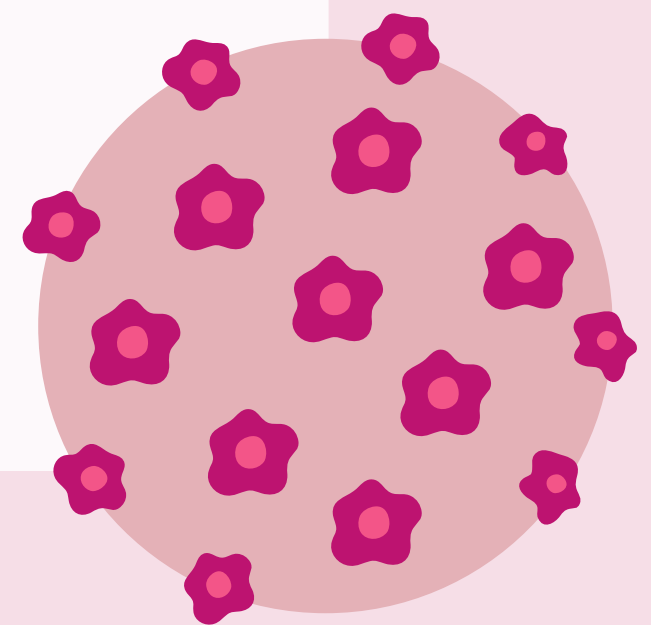
Comment se transmet-il ?

- Le contact intime avec les muqueuses
- Le sexe oral
- Des lésions au niveau des muqueuses facilitent l'entrée du virus

La plupart des infections sont **inapparentes** et **transitoires** mais **très fréquentes**

Quelles conséquences ?

- Lésions bénignes : verrues génitales, crêtes de coq
- Lésions de bas et haut grade susceptibles d'évoluer vers un cancer



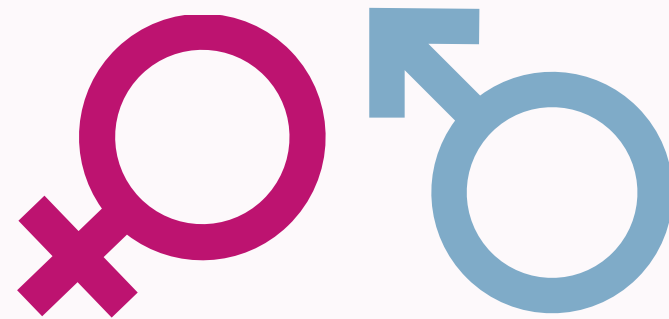
QUELQUES CHIFFRES

En 2015 en France

Le nombre de cancers liés à l'infection par les HPV est estimé à plus de 6 300, dont 2/3 chez la femme et 1/3 chez l'homme :

Chez les femmes :

2 900 cancers du col de l'utérus,
1 100 cancers de l'anus,
400 cancers de l'oropharynx,
cavité orale et larynx,
200 cancers de la vulve et du vagin.



Chez les hommes :

1 360 cancers de l'oropharynx cavité orale
et larynx
360 cancers de l'anus et du penis.

LES MODALITES DU DEPISTAGE

**Femmes
25-30 ans**

 **Dépistage cytologique : recherche de cellules anormales**

- 1 frottis à 25 ans, si test normal 1 frottis à 26 ans, si test normal 1 autre à 29 ans

 **En pratique :**

- Vous pouvez prendre rendez-vous avec votre médecin généraliste, un gynécologue, une sage-femme, un centre de santé, un laboratoire...

**Femmes
30-65 ans**

 **Test HPV : recherche du virus**
À partir de 30 ans tous les 5 ans

LA PREVENTION DE LA VACCINATION

Garçons et filles : à partir de 11 ans

2 injections : entre 11 et 14 ans

3 injections : entre 15 et 19 ans

Rattrapage possible dans certains cas

Protège contre 9 HPV
La vaccination n'empêche pas le dépistage



A large, stylized pink ribbon graphic is positioned on the left side of the image, extending across the bottom. The ribbon is a vibrant pink color and is tied in a loop on the left, with the ends trailing off to the right. The background is a light, solid pink color.

COMMENT AGIR FACE AU CANCER DU SEIN ?

SONDAGE 3

L'alcool augmente le risque de cancer du sein plus que le tabac ?

- Vrai ✓
- Faux

L'activité physique protège avant, pendant et après un cancer du sein ?

- Vrai ✓
- Faux

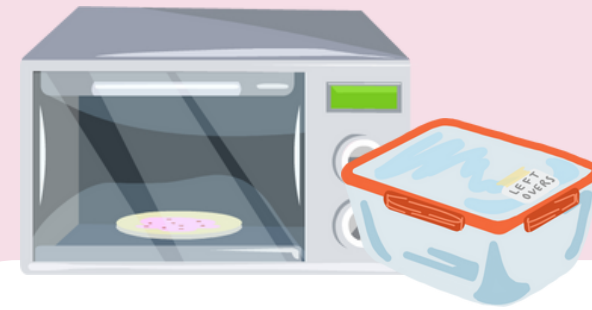
Facteurs de risque



15% des cas sont liés à l'alcool



Le risque augmente avec l'âge



Certains plastiques libèrent des perturbateurs endocriniens



Notre intérieur est souvent plus pollué que l'extérieur



Antécédents familiaux



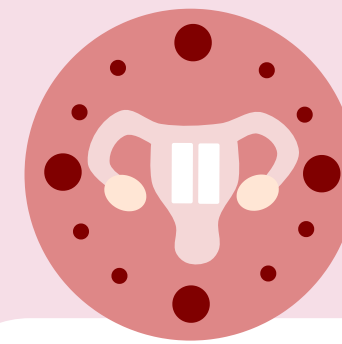
L'obésité augmente le risque de cancer sein d'environ 10%



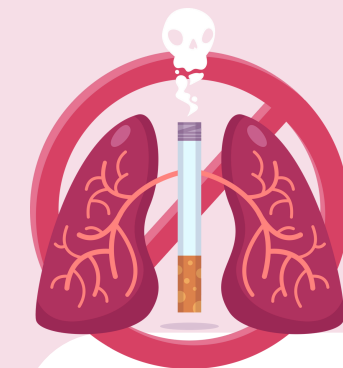
La sédentarité



Des irradiations thoraciques non nécessaires et répétées



Une puberté plus précoce, une ménopause plus tardive



La consommation de tabac

Facteurs protecteurs



Activité physique régulière
peut prévenir le risque de
cancer et les récives



Allaiter pendant une période
d'au moins 1 an cumulé



Alimentation
équilibrée



Avoir au moins un enfant
avant l'âge de 30 ans

A large, stylized pink ribbon graphic is positioned on the left side of the image, extending across the bottom. The ribbon forms a loop at the top left and then curves downwards and to the right, ending in a wavy tail that spans the width of the image.

MERCI DE VOTRE ATTENTION

A thick pink ribbon graphic that forms a loop on the left side and then extends as a wavy line across the bottom of the slide.

AVEZ-VOUS DES QUESTIONS?

POUR EN SAVOIR PLUS

 <https://cancerdusein.preventioncancers.fr/>

 <https://papillomavirus.preventioncancers.fr/>

